

# SOLUCIONES DE DISPENSACIÓN Y BARNIZADO SELECTIVO

## VÁLVULAS DE CARRETE 'MINI SPOOL' (ALTA VISCOSIDAD Y PRESIÓN)



### VÁLVULAS DE CARRETE CFH22

La válvula de carrete CFH22 se basa en un diseño de bobina equilibrada para proporcionar un rápido proceso de apertura/cierre de la dispensación sin verse afectada por la presión de entrada del fluido. La acción de la bobina desplaza una porción del material de nuevo en la boquilla al cortar el flujo. Esto provoca un efecto "suck-back" anti goteo. La válvula lleva un pequeño depósito de aceite encima de la junta superior, que ayuda a crear un sello líquido adicional que evita que la humedad entre en el carrete/bobina. El diseño facilita un rápido mantenimiento sin necesidad de herramientas especiales. La válvula está diseñada para abrir el flujo de material con la presión del aire y cerrarlo mediante un muelle de simple efecto. Dispone de un puerto para operar la válvula sólo con el sistema neumático, sin hacer uso del muelle.

La válvula CFH22 Mini Spool está diseñada para conseguir la máxima precisión con presiones más bajas. Esta válvula funciona de manera similar a la CFH20SS pero en un tamaño más pequeño.

### CARACTERÍSTICAS

Dispensados precisos y constantes

Puede manejar presiones de entrada de fluidos más altas que otras válvulas

Suck-back automático después de cada ciclo de disparo

Adecuada para usar con materiales sensibles a la humedad



**Puerto de entrada de fluidos:**

1/8" NPT Hembra

**Puerto de salida de fluidos:**

Luer Lock Macho

**Puerto de entrada auxiliar de aire:**

10-32 UNF

**Presión de activación:**

70 psi (4.8bares) Min

**Presión máxima del fluido:**

500 psi (34.5 bares)

**Montaje:**

¼"-20 UNC-2B

**Rango de viscosidad:**

1-1 000 000 cps

**Partes húmedas:**

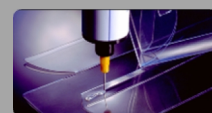
303 SS, Teflon®, Aluminio, EPR

**Frecuencia operación:**

Mas de 500 ciclos/min



MATERIALES: BARNICES, ACRÍLICOS, POLIURETANOS, SILICONAS, EPOXI, RTV, MATERIALES BI-COMPONENTE, ETC.



# SOLUCIONES DE DISPENSACIÓN Y BARNIZADO SELECTIVO

## VÁLVULAS DE CARRETE 'SPOOL' (ALTA VISCOSIDAD Y PRESIÓN)



### SPOOL VALVES CFH20SS

La válvula de carrete de alta presión se basa en un diseño de bobina para proporcionar un rápido proceso de cierre y apertura de la dispensación sin verse afectada por la presión de entrada del fluido. La acción de la bobina desplaza una porción del material de nuevo en la boquilla al cortar el flujo. Esto provoca un efecto "suck-back" anti goteo. La válvula lleva un pequeño depósito de aceite encima de la junta superior, que ayuda a crear un sello líquido adicional que evita que la humedad entre en el carrete/bobina. El diseño facilita un rápido mantenimiento sin necesidad de herramientas especiales. La válvula está diseñada para abrir el flujo de material con la presión del aire y cerrarlo mediante un muelle de simple efecto. Dispone de un puerto para operar la válvula sólo con el sistema neumático, sin hacer uso del muelle.

Los puertos secundarios de la válvula CFH20SS son orientables para poder conectarla convenientemente. El carrete/bobina rígido desliza sobre sellos de alta calidad lo que le permite operar con materiales de viscosidad hasta 3.000.000 cps y presiones de hasta 2500 psi (172 bar). La salida es de rosca 1/4 NPT lo que permite colocar toberas de distintas formas y tamaños.

#### CARACTERÍSTICAS

Alto rendimiento

Maneja mayor presión de fluido que la mayoría de las otras válvulas.

Suck-back automático después de cada ciclo de disparo

Adecuada para usar con materiales sensibles a la humedad



**Puerto de entrada de fluidos:**

3/8" NPT Female

**Puerto de salida de fluidos:**

1/4" NPT Female

**Puerto auxiliar de entrada de aire:**

1/8" Female

**Presión mínima del aire:**

70 psi (4.8bares)

**Presión máxima del fluido:**

2500 psi (172.4bar)

**Montaje:**

N/A

**Rango de viscosidad:**

1- 3 000 000 cps

**Partes húmedas:**

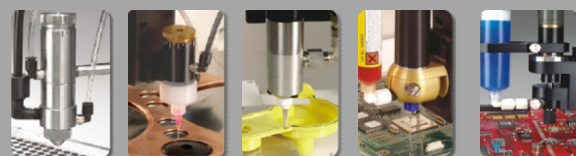
303 SS, "hard Chrome plated stainless steel", UHMWPE, EPR

**Frecuencia operación:**

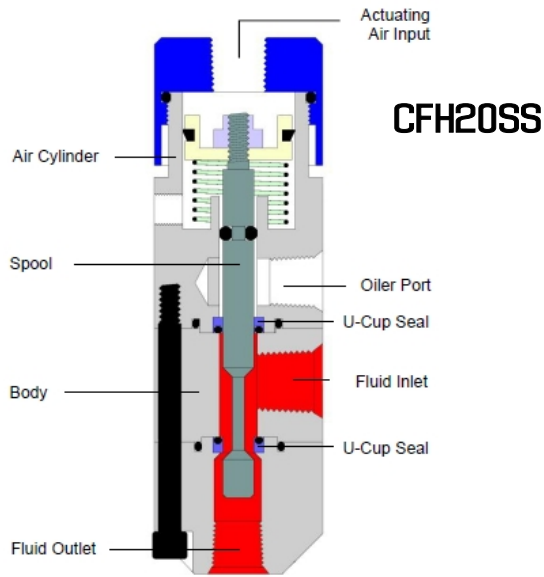
Mas de 400 ciclos/min



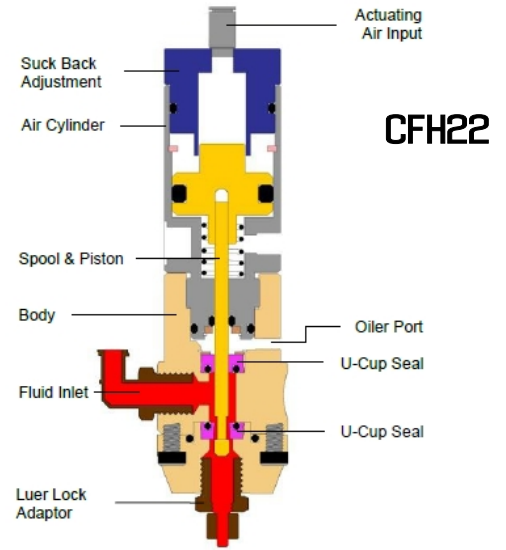
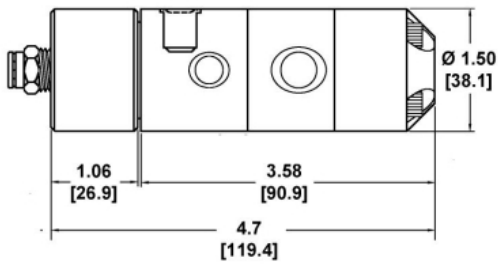
MATERIALES: BARNICES, ACRÍLICOS, POLIURETANOS, SILICONAS, EPOXI, RTV, MATERIALES BI-COMPONENTE, ETC.



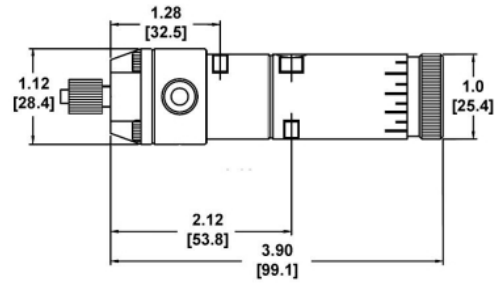
# ESPECIFICACIONES VÁLVULAS SPOOL



Dimensions are in inches [mm]



Dimensions are in inches [mm]



## DEPARTAMENTO DE VENTAS INTERNACIONAL

TELF. +34 925 258 073  
 FAX +34 925 581 457  
 coatflow@coatflow.com  
[www.coatflow.com](http://www.coatflow.com)  
[www.innomelt.com](http://www.innomelt.com)

AGENTE AUTORIZADO:

## OTRAS DE NUESTRAS SOLUCIONES

