

# SOLUCIONES DE DISPENSACIÓN Y BARNIZADO SELECTIVO

## VÁLVULAS DE COATING (CORTINA)



### VÁLVULA DE CORTINA CFCV10 FILM

Las válvulas de cortina están diseñadas para una precisa aplicación de materiales de baja viscosidad. Estas válvulas están diseñadas para aplicaciones en las que la velocidad de aplicación del barniz son un parámetro fundamental. El control externo de la carrera del pistón hace muy fácil para el operador ajustar con precisión el flujo de material. El control total del ciclo de barnizado se consigue mediante el ajuste del flujo de material y el control preciso en el pre-disparo y post-cerrado que proporcionan los sistemas de dispensado y barnizado de Coatflow. El mantenimiento se simplifica al eliminar los molestos resortes que envuelven a la aguja. El tiempo de parada se reduce al mínimo reemplazando simplemente una junta/sello durante el mantenimiento habitual.

El diseño compacto y los taladros de montaje permiten una fácil integración en aplicaciones automatizadas.

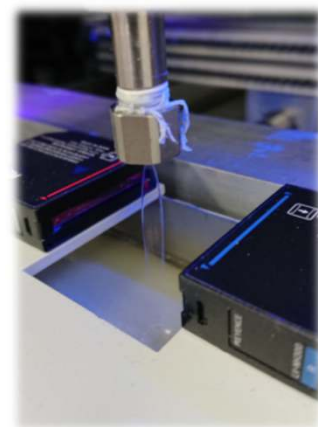
### CARACTERÍSTICAS

- Tecnología "airless" con mejor definición lateral
- Varios tipos de toberas para control de flujo
- Cobertura uniforme con la cortina
- Aplicación de espesores a altas velocidades
- Evita aparición de burbujas
- Evita la aplicación excesiva de materiales
- Correcto cierre del flujo de material (no gotea)
- Control ajustable del flujo de material por micrómetro de precisión
- Larga vida útil



### CFCV10 FILM

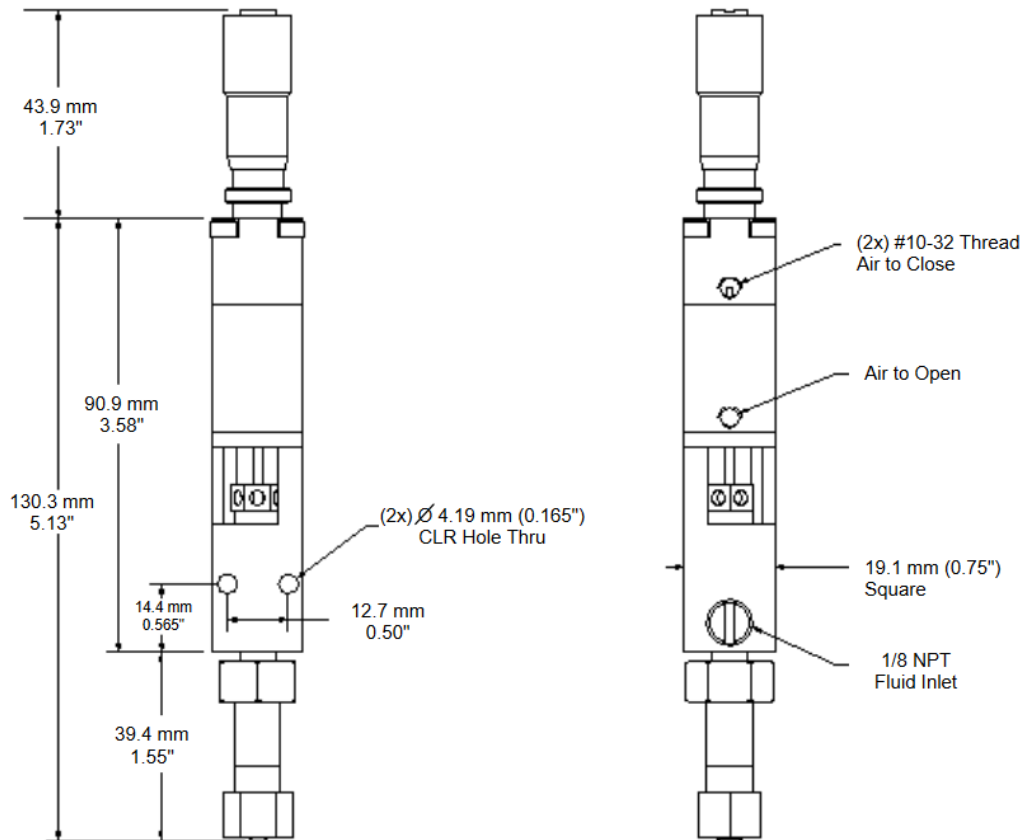
<b>Tamaño Ø x H:</b>	19mm x 174mm
<b>Peso:</b>	170g
<b>Entrada de fluido:</b>	1/8" NPT
<b>Salida de fluido:</b>	Tobera plana
<b>Presión máxima del fluido:</b>	3000 psi ( 205 Bar)
<b>Partes húmedas:</b>	Acero INOX, teflon, kalrez.
<b>Ratio de ciclos:</b>	Mas de 400 ciclos/min
<b>Rango de viscosidades de los materiales:</b>	1 – 100 cps



MATERIALES: BARNICES, ACRÍLICOS, POLIURETANOS, SILICONAS, EPOXI, RTV, MATERIALES BI-COMPONENTE, ETC.



# ESPECIFICACIONES VÁLVULA CFCV10 FILM



## DEPARTAMENTO DE VENTAS INTERNACIONAL

TELF. +34 925 258 073  
FAX +34 925 581 457  
coatflow@coatflow.com  
[www.coatflow.com](http://www.coatflow.com)  
[www.innomelt.com](http://www.innomelt.com)

AGENTE AUTORIZADO:

## OTRAS DE NUESTRAS SOLUCIONES

